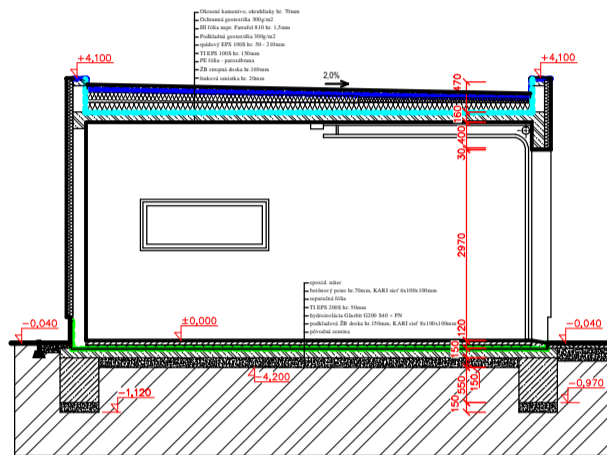


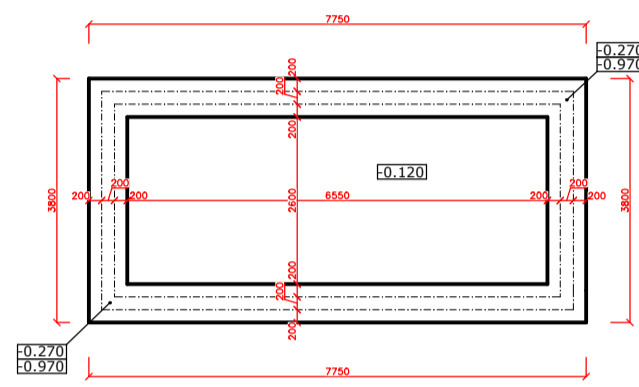
- Obvodové múrivo Ytong hladká hladica **PE-600** na lepidlo
- Železobetón C20/25
- Odporná doska dodatočná izolácia z minerálnej vlny napr. hr. 100mm, resp. 30 mm - ostene
- Drevené hranoly 200x80 mm

±0.000=319.00 mn.m.		
AUTOR:	Ing. Pavol Jakubík	
PROJEKTANT:	Ing. Pavol Jakubík	
INVESTOR:	Obec Slopná, 159	
STAVBA:	Dostavba hasičskej garáže Slopná, p.č. 143/1 drobná stavba	STUPEN: ohlásenie stavby
PROFESIA:	ARCH. STAVEBNÉ RIEŠENIE	DÁTUM: 8/2017
VÝKRES:	<b>PŌDORYS 1 N.P.</b>	FORMÁT: 1xA4
		č.výkresu: mierka: <b>AR-03 1:50</b>



- Obvodové múrivo Ytong hladká hladica **PE-600** na lepidlo
- Železobetón C20/25
- Štrkovaný podstrop
- Teplôtá izolácia z minerálnej vlny a EPS
- Hydroizolácia, PE fólia

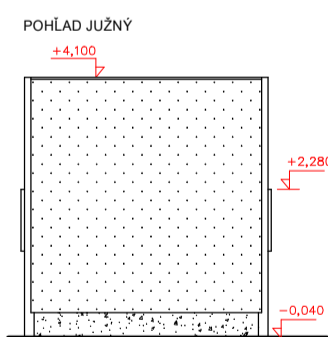
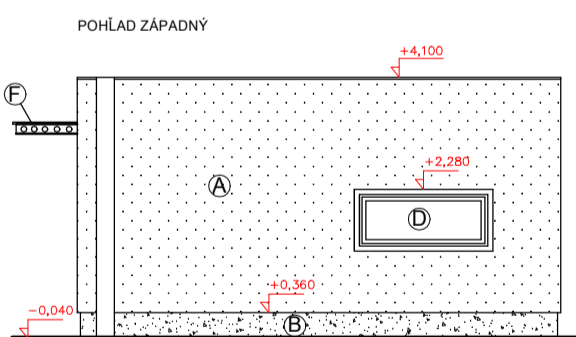
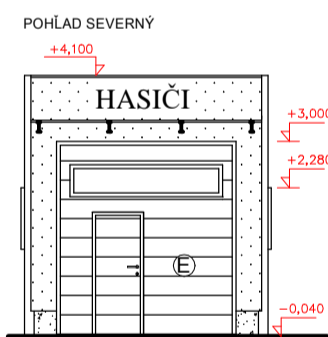
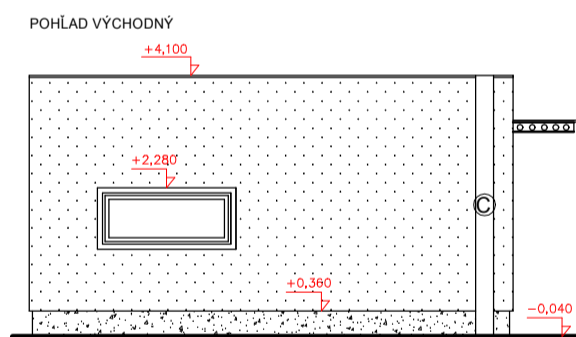
±0.000=319.00 mn.m.		
AUTOR:	Ing. Pavol Jakubík	
PROJEKTANT:	Ing. Pavol Jakubík	
INVESTOR:	Obec Slopná, 159	
STAVBA:	Dostavba hasičskej garáže Slopná, p.č. 143/1 drobná stavba	STUPEN: ohlásenie stavby
PROFESIA:	ARCH. STAVEBNÉ RIEŠENIE	DÁTUM: 8/2017
VÝKRES:	<b>REZ A-A</b>	FORMÁT: 1xA4
		č.výkresu: mierka: <b>AR-04 1:50</b>



**POZNÁMKY:**

- PRI ZISTENÍ HLADINY SPONNEJ VODY V ZÁKLADOVEJ ŠKARE TREBA POSILIŤ JEJ KVALITU A PŘEKONNŤ SPOSOB ZÁKLADANIA.
- SPRÁTNÉ ZÁŠVPY JE POTREBNÉ ZHŤVNŤ VĚR ZARIADENŤM NA MIN. (R<sub>sk</sub>=0,25MPa)
- ZÁKLADOVÉ KONŠTRUKČIE BUDU PŘEVEDENÉ ZO ŽELEZOBETŤNU TR. C 20/25 A POSILYVANÉ VĚTVOU ŠTRŤKOPREŠOU V HĤRĐKE 150mm ZHŤVNŤKOU NA MIN. 0,25MPa.
- PŤKLADNÝ BETŤN VYSTUĐIŠ SĤTOVNŤOU 0 8 100 / 100 mm

±0.000=319.00 mn.m.		
AUTOR:	Ing. Pavol Jakubík	
PROJEKTANT:	Ing. Pavol Jakubík	
INVESTOR:	Obec Slopná, 159	
STAVBA:	Dostavba hasičskej garáže Slopná, p.č. 143/1 drobná stavba	STUPEN: ohlásenie stavby
PROFESIA:	ARCH. STAVEBNÉ RIEŠENIE	DÁTUM: 8/2017
VÝKRES:	<b>PŤDORYS ZÁKLADOV</b>	FORMÁT: 1xA4
		č.výkresu: mierka: <b>AR-02 1:50</b>



**POZNÁMKY:**

- OKNÁ SŤ KRESLENÉ PŘI POHĤADE Z EXTERIĤRU
- OKNÁ A GARÁĐOVÉ DVERE SŤ KŤROVANÉ V SKLADŤBNÝCH ROZMĤROCH PŘED REALIZÁCIŤU JE NEVĤYTNÉ ZAMERÁŤ SKUTOČNÉ ROZMĤRY OTVĤROV
- VNŤTORBNÝ PARAPĤT A VONKÁŠŤE OPLECHOVANIE SŤ SŤČASŤU DŤDÁVKY
- VĤRE NE OKENNÝCH OTVĤROV BUDŤ Z PLASTOVÝCH PROFILOV S TROJSKLOM. GARÁĐOVÁ BRÁNA JE SEKČIOVA ZETEPLĚNÁ

<b>VYPIS VONKÁŠŤICH OKIEN</b>	Oblasť:	<b>VYPIS VONKÁŠŤICH DVER</b>	Oblasť:
Název stavy: Dostavba hasičskej garáže, Slopná		Název stavy: Dostavba hasičskej garáže, Slopná	
Rozmiar: 2000 x 800 mm Profil: Plastový okenný rám s trojsklovným zasklením, 1 kĺbový, izolovaný, s vnútornou oštiepkou, s hmotnosťou okna okolo 1,8 tony/m², vnútorný parapet, záves, bezpečnostný zasklenie - bezpečnosť antirack		Rozmiar: 2800 x 3000 mm Profil: Plastová brána s trojsklovným zasklením a pruhovanými okennými a rebrami, s hmotnosťou okna okolo 1,8 tony/m², vnútorný parapet, záves, bezpečnostný zasklenie - bezpečnosť antirack	
Materiál: plastový rám, trojsklovné zasklenie Farba: sivá, biela, antracit Pôdla: tv		Materiál: hliník, trojsklovné zasklenie, pruhované okno Farba: sivá, biela, antracit Pôdla: tv	

±0.000=319.00 mn.m.		
AUTOR:	Ing. Pavol Jakubík	
PROJEKTANT:	Ing. Pavol Jakubík	
INVESTOR:	Obec Slopná, 159	
STAVBA:	Dostavba hasičskej garáže Slopná, p.č. 143/1 drobná stavba	STUPEN: ohlásenie stavby
PROFESIA:	ARCH. STAVEBNÉ RIEŠENIE	DÁTUM: 8/2017
VÝKRES:	<b>VÝPIS OKIEN A DVER</b>	FORMÁT: 2xA4
		č.výkresu: mierka: <b>AR-06 1:50</b>

**LEGENDA POVRCHOVÝCH ŤPRAV A MATERIÁLU:**

- (A) - VONKÁŠŤIA ŠTRUKTUROVANÁ OMIĤKA SILIKŤNOVÁ NA KZS, ZRNITŤŠŤ 1,5mm
- (B) - MOZAIKOVÁ OMIĤKA, ZRNITŤŠŤ 2mm
- (C) - KLAMPIARSKĤ PRVKY - LAKOPLAST ANTRACIT
- (D) - PLASTOVĤ OKNÁ, TROJSKLO - ANTRACIT
- (E) - SEKČIOVA GARÁĐOVÁ BRÁNA
- (F) - OCEĤOVÁ MARKIZA - BEZPEČNŤSTNĤ SKLO

±0.000=319.00 mn.m.		
AUTOR:	Ing. Pavol Jakubík	
PROJEKTANT:	Ing. Pavol Jakubík	
INVESTOR:	Obec Slopná, 159	
STAVBA:	Dostavba hasičskej garáže Slopná, p.č. 143/1 drobná stavba	STUPEN: ohlásenie stavby
PROFESIA:	ARCH. STAVEBNÉ RIEŠENIE	DÁTUM: 8/2017
VÝKRES:	<b>PŤHLADY</b>	FORMÁT: 1xA4
		č.výkresu: mierka: <b>AR-05 1:50</b>